

Pázmány Péter Katolikus Egyetem

Minőségbiztosítási és Jogi Osztály



Diplomás pályakövető rendszer

Végzetek felmérés 2020

Gyorsjelentés

Intézményünkben a Diplomás Pályakövető Rendszer keretében 2020.06.15. és 06.30. között Végzetek felmérés zajlott¹. A felmérés alapsokaságát az Egyetem 2015-ben, illetve 2019-ben abszolutóriumot szerzett hallgatói adták. A válaszadás anonim és önkéntes volt. A felmérés a célcsoport minden tagja számára elérhető volt egy online önkitöltős felületen keresztül. A mintába 2033 kitöltésre jogosult fő került bele, akik közül a részleges válaszadókkal együtt 833² fő töltötte ki a kérdőívet, ami 41 %-os válaszadási rátát jelent. A visszaérkezett kérdőívek között 396-ot a 2015-ben végzetek (20,6 %), 437-et a 2019-ben végzetek (23,61 %) töltöttek ki. A teljesen kitöltött válaszívek száma 588 (28,9 %). Jelen dokumentum tartalmazza a végzetek válaszait egyetemi szinten, illetve karonkénti bontásban is.

Az elemzés csak a nappali és levelező tagozaton, valamint a BA/BSc, MA/MSc, osztatlan, illetve hagyományos egyetemi képzési szint hallgatóira terjed ki. A jelentésben 3 fő dimenzió különül el: jelenlegi státusz és lakhely, munkahely, család.

Legfontosabb megállapítások:

- Végzetek többsége alkalmazott státuszú, 3,9 % a munkanélküliek aránya.
- A végzett hallgatók többségének (89%) lakhelye a közép-magyarországi régióban található.
- A HTK-n végzeteknek van átlagosan a legalacsonyabb jövedelme (nettó 247 ezer Ft), az ITK-s megkérdezetteknek pedig a legmagasabb (nettó 510 ezer Ft).
- A JÁK-on végzett válaszadók hasznosították leginkább az Egyetemen megszerzett tudást a munkaerőpiacon, a HTK végzettjei pedig legkevésbé.
- Már az egyetemi tanulmányok alatt is munkát vállaló hallgatók közül kiemelkednek a HTK válaszadói. Közöttük 89 % a valamilyen kereső tevékenységet folytatók aránya. Ugyanakkor hallgatóként ők vállalnak a legkisebb arányban a tanulmányaikhoz köthető munkát.
- A nappali tagozatos végzetek 19,9 %-a házas, míg a levelező tagozatosok között ez az arány 42,7 %.
- Átlagosan 1,5 gyermekük van a gyermekvállaló válaszadóknak.

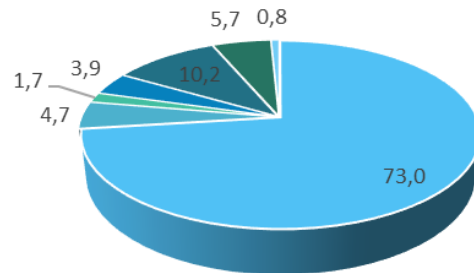
¹ A kérdőívet az Oktatási Hivatal állította össze. A felmérés lezárását követően az adatbázist az Oktatási Hivatal rendelkezésére bocsátottuk.

² N = válaszadók száma

Jelenlegi státusz, lakhely

Fő munkaerő-piaci státusz

Ha a végzés éve szerint hasonlítjuk össze a megkérdezettek státuszát, akkor trendszerűen az évek múlásával a munkaerőpiacon aktívak, valamint a GYES-en, GYED-en, GYET-en lévők aránya nő, a nappali tagozatos hallgatók, illetve a munkanélküliek aránya pedig csökken.

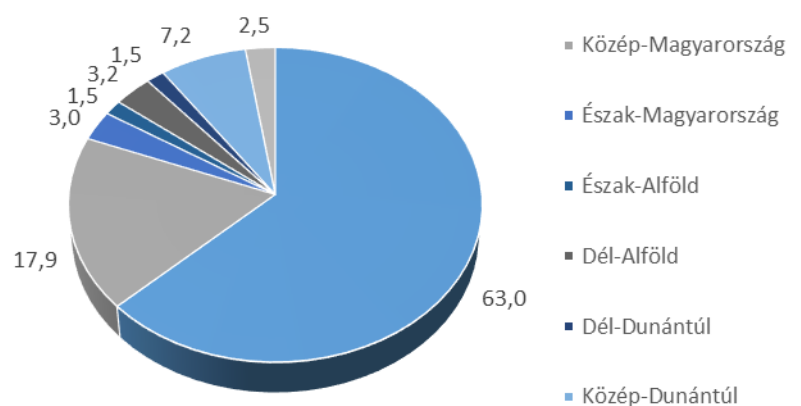


N = 637

- Alkalmazott
- Önfoglalkoztató, önálló vállalkozó (szellemi szabadfoglalkozású, egyéni vállalkozó, nincs alkalmazottja)
- Vállalkozó (alkalmazott(ak)at foglalkoztat)
- Munkanélküli
- Nappali munkarenden felsőoktatási hallgató
- CSED-en, GYED-en, GYES van
- Háztartásbeli, egyéb inaktív (eltartott)

Lakhely régió szerinti bontásban

A válaszadók többségének (89 %) lakhelye a Közép-Magyarországi régió.



N = 525

- Budapest
- Közép-Magyarország
- Észak-Magyarország
- Észak-Alföld
- Dél-Alföld
- Dél-Dunántúl
- Közép-Dunántúl
- Nyugat-Dunántúl

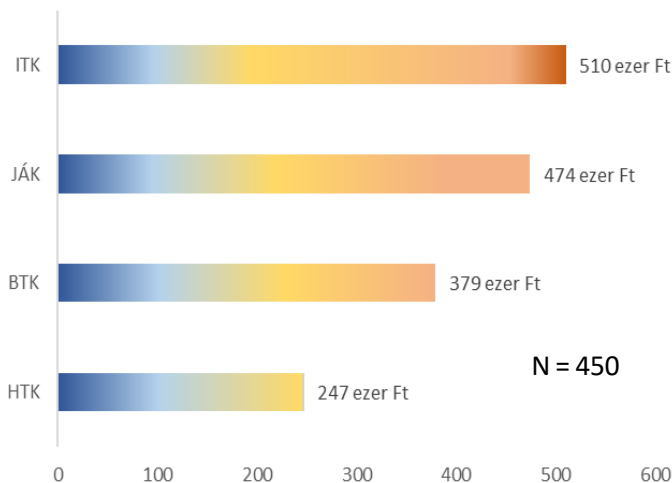
Munkahely

Foglalkozás megnevezése

A válaszadók megjelölhették foglalkozásukat, munkakörüket a kérdőívben. Az alábbi szöveghő a beérkezett intézményi válaszokat tartalmazza, mely azonban képzési területenként jelentősen eltér.



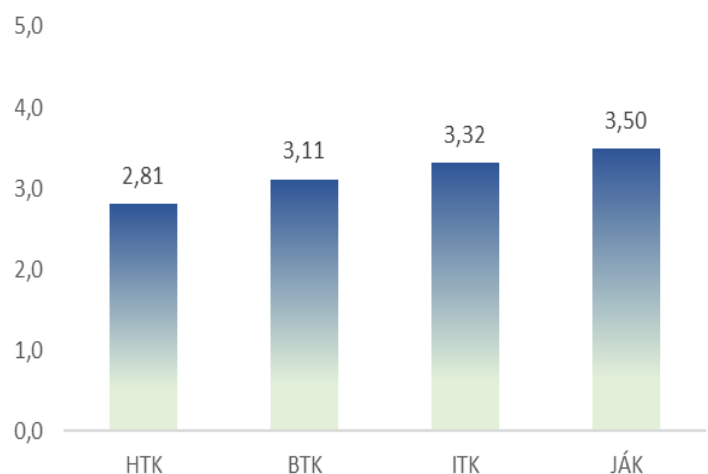
Nettó fizetés karonként



A kari különbségek mellett képzési tagozatonként is eltérő a jövedelem: a levelező tagozaton végzett hallgatóknak magasabb a bére. Ezt az magyarázhatja, hogy a levelező tagozatos végzetek jellemzően több időt töltöttek a munkaerőpiacon, mint a nappali tagozatos megkérdezettek.

A megszerzett tudás hasznosítása a munkahelyen

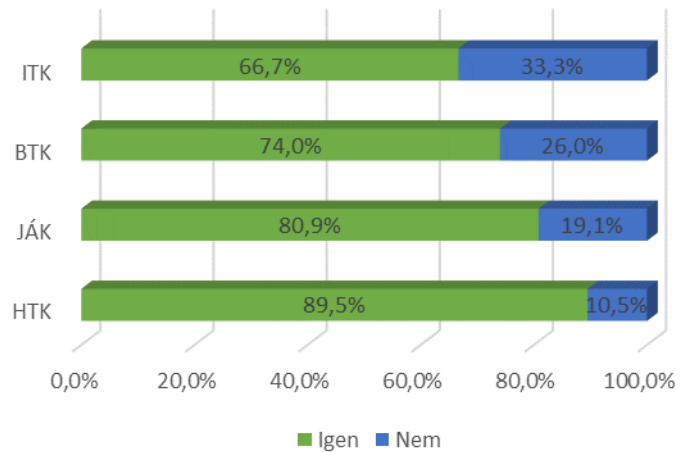
A válaszadók 1-től 5-ig terjedő skálán értékelték, hogy a jelenlegi munkahelyük kapcsán mennyiben hasznosítják az Egyetemen megszerzett tudást. Az 1-es érték az „egyáltalán nem”, míg az 5-ös érték a „teljes mértékben” válaszkategóriát jelöli. A grafikonon a beérkezett válaszok átlagát ábrázoltuk.



N = 496

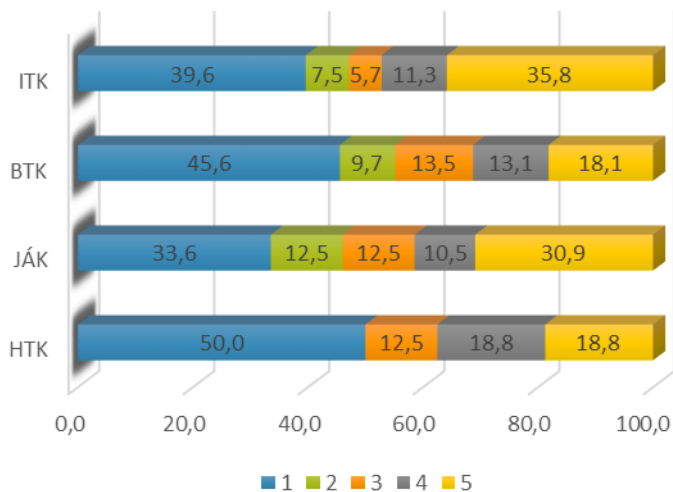
Munkavégzés az egyetemi tanulmányok alatt

Összességében a válaszadók 75,5 %-a válaszolta, hogy folytatott valamilyen bevételt szerző tevékenységet tanulmányai alatt, ám karonként jelentős eltérés figyelhető meg a tanulmányok idején folytatott munkavégzéssel kapcsolatban. Legnagyobb arányban a Hittudományi Kar hallgatói válaszoltak igennel a kérdésre. Közöttük a legmagasabb a levelező tagozaton végzettek aránya, és az átlagéletkor is.



N = 480

Tanulmányokhoz kapcsolódó munkavégzés



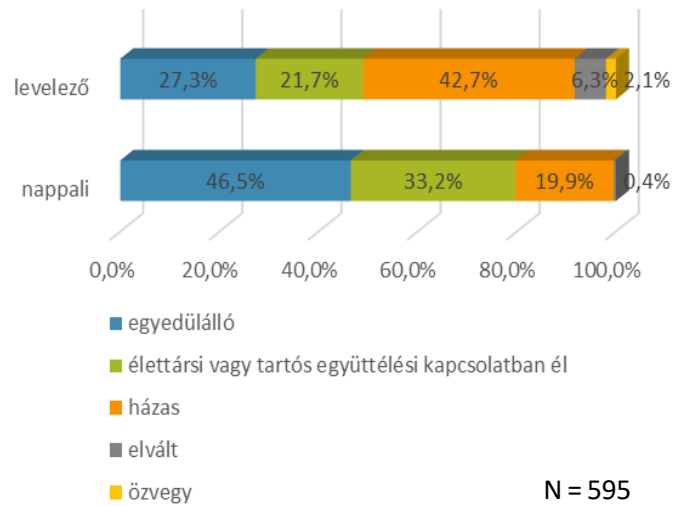
N = 480

A válaszadók 1-től 5-ig terjedő skálán megjelölhették, hogy tanulmányaik alatt folytatott munkájuk mennyire kapcsolódott az egyetemen tanultakhoz. Az 1-es érték az „egyáltalán nem”, míg az 5-ös érték a „teljes mértékben” válaszkategóriát jelöli. A grafikonon a beérkezett válaszok százalékos eloszlását ábrázoltuk.

Család

Családi állapot

Családi állapot terén a legnagyobb különbség képzési tagozatonként figyelhető meg, a levelező tagozatos kitöltők magasabb korátlaga miatt.



Gyermekvállalás

A gyermekvállalási hajlandóság az életkorral van összefüggésben. Ennek megfelelően a levelező tagozaton végzett válaszadóknak nagyobb arányban van gyermekük (41%), mint a nappali tagozatosoknak (9%). A gyermeket vállaló válaszadóknak átlagosan 1,5 gyermekük van.

